

## عوامل تشدید کننده بیماری

- ✓ سن بالای ۶۰ سال
- ✓ استرس
- ✓ حمله قلبی اخیر
- ✓ فشار خون بالا یا هر نوع بیماری قلبی
- ✓ چاقی
- ✓ استعمال دخانیات
- ✓ خستگی کار زیادی

## ادم حاد ریه چگونه تشخیص داده می شود ؟

اغلب جهت تشخیص یک تصویر برداری از قفسه سینه انجام می شود . همچنین از طریق ارزیابی علائم بالینی توسط پزشک تشخیص قطعی داده می شود.

## درمان

خیلی سریع و اورژانسی می باشد . اهداف درمان شامل ایجاد آرامش جسمی و روانی ، کاهش بازگشت وریدی ، بهبود عملکرد قلبی عروقی است. درمان به اصلاح عامل ایجاد کننده اولیه تاکید می کند .

## اقدامات درمانی به شرح ذیل می باشد:

➤ وضعیت نشستن

مدد جو راست روی لبه تخت می نشینید و پاها از کنار تخت به پایین آویزان می شود. اگر نمی توانید بنشینید و پاهای خود را آویزان کنید، در وضعی ت نشسته یا نیمه نشسته در بستر قرار گیرید به نحوی که بتوانید راحت تنفس کنید.

اختلالی که مقداری مایع بطور غیر ارادی در ریه تجمع می یابد . این اختلال نشان دهنده آسیب شدید عملکرد بطن چپ می باشد . بیماری های قلبی مانند : گرفتگی عروق قلب و بیماری دریچه قلب که باعث نارسایی قلب می شوند علل شایع ادم ریوی می باشد.



## علائم

معمولا در هنگام شب و چند ساعت بعد از دراز کشیدن ایجاد می شود.

علائم در ابتدا به صورت زیر است:

بی قراری و ترس و اضطراب

با پیشرفت ادم ریه علائم به صورت زیر می باشد:

✓ تنگی نفس شدید به خصوص در حالت دراز کش

✓ رنگ پریدگی



✓ طپش قلب

✓ سرفه همراه با مقادیر زیاد خلط کف آلود و

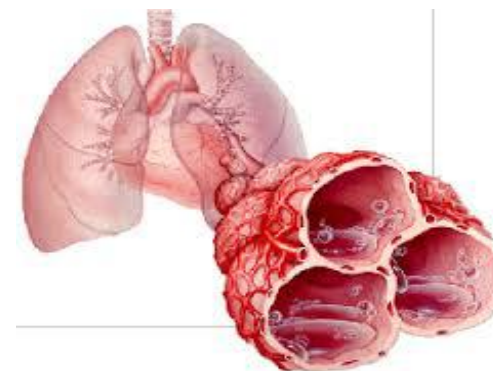
حاوی رگه های خونی

✓ عرق کردن و خس خس سینه

✓ تنفس همراه با غل غل و کبود شدن بستر ناخن ها

	یا من اسمم دواء و ذکره شفاء	
---	-----------------------------------	---

## ادم ریه



واحد آموزشی سلامت

نابستان ۹۹

مرکز آموزشی درمانی و تحقیقاتی قلب و عروق

شهید مدنی تبریز

<http://madanihosp.tbzmed.ac.ir>

➤ برقراری اکسیژن تجویز شده

اکسیژن طبق دستور پزشک معالج برای بیمار تجویز میشود .  
در صورت عدم بهبودی با پزشک معالج خود تماس بگیرید.

➤ تجویز مورفین :

یکسری از داروهای تزریقی جهت کاهش اضطراب، تسکین  
درد و بهبود تنفس طبق دستور پزشک معالج برای بیمار  
شروع می شود.

➤ مصرف ادرار آورها :

یکی از داروها داروی ادرار آور است بنابراین ممکن  
است برای بیمار سوند ادراری گذاشته شود.  
با تاثیر این دارو تنگی نفس بیمار به سرعت رفع می  
شود.

➤ فصد خون:

در مواردی که بیمار به درمان های قبلی جواب نداد  
خارج کردن ۲۵۰ الی ۵۰۰ میلی لیتر خون از ورید های  
محیطی در کاهش بازگشت خون وریدی به قلب مفید است

### نکات آموزشی

- از پزشک و پرستار خود بخواهید نحوه استفاده صحیح از دارو  
ها و عوارض آن ها را برای شما توضیح دهد.

- به طور روزانه وزن خود را کنترل کنید. هر روز در یک زمان  
خاص و با یک لباس مخصوص خود را وزن کنید.

- رژیم غذایی تان کم نمک و کم چربی باشد (از خوردن  
غذاهای کنسرو شده اجتناب کنید).

- از نوشیدن مایعات به مقدار زیاد خودداری کنید.

- به طور منظم فعالیت و ورزش کنید

- قدم زدن و سایر فعالیتها را به تدریج افزایش داده و مراقب  
باشید به اندازه ای نشود که باعث خستگی و تنگی نفس گردد.

- در صورت چاقی ، با فعالیت و رژیم غذایی ، وزن خود را  
کاهش دهید.

- از پیاده روی در هوای خیلی گرم یا خیلی سرد اجتناب

کنید.

- از مصرف الکل ، تنباکو و سیگار اجتناب کنید.

- از روش های تن آرامی و موسیقی درمانی جهت کاهش  
استرس استفاده کنید.

- در صورت بالا بودن فشارخون ، با مراجعه به پزشک ، آنرا  
کنترل کنید.

- به طور منظم به پزشک یا مرکز درمانی مراجعه کنید.